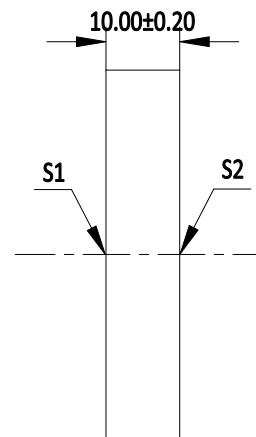
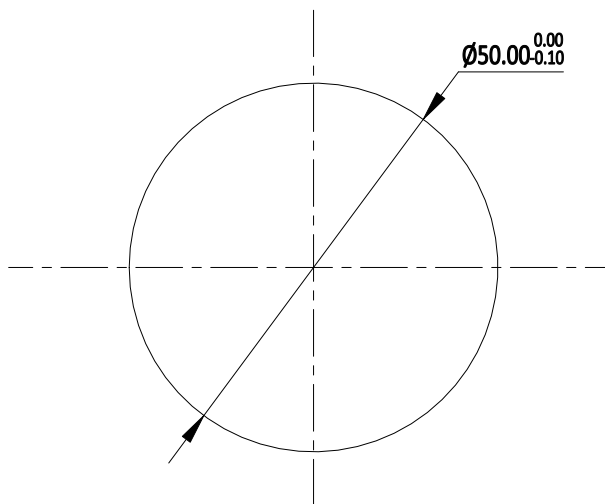


注释:

1. 材料: 熔融石英
2. 表面面型: $\lambda / 10 @ 633 \text{ nm}$
3. 平行差: < 3 弧分
4. 镀膜: $R_{\text{avg}} > 99.5\%$ $\text{AOI} = 45^\circ$
5. 倒边: 保护性倒边 $0.2 \sim 0.5 \text{ mm} \times 45^\circ$
6. 激光波长: YAG-532nm
7. 损伤阈值: $> 3 \text{ J/cm}^2, 10 \text{ ns}$



注:

- 1: 本图仅供参考, 禁止使用本图加工生产.
- 2: 图纸细节如有更改不再另行通知.

	S1	S2
形状	平面	平面
透光孔径	$> 90\%$	/
光洁度	10-5	细磨

 **GU OPTICS**

联合光科技(北京)有限公司

名称 石英激光平面反射镜 YAG-532nm
D=50.00mm

产品编号 430021 单位: mm 投影 